

xDSL v režii ČRa

Prezentuje: Zdeněk Jína

Úsek telekomunikačních služeb

www.bluetone.cz

- **ČESKÉ RADIOKOMUNIKACE a.s. byly založeny v roce 1963 jako Správa radiokomunikací a v roce 1994 byly transformovány na akciovou společnost.**
- **Po ukončení privatizace a rozsáhlé restrukturalizaci jsme se stali plnohodnotným poskytovatelem telekomunikačních a vysílacích služeb.**

- **Telekomunikační služby multifunkční sítě**
ucelená nabídka Bluetone zahrnující hlas, data a internet.
- **Služby spojené s televizním a rozhlasovým vysíláním**
celoplošné, regionální i lokální šíření a přenos rozhlasového a televizního signálu.
- **Služby spojené se správou majetku**
využití potenciálu objektů společnosti a pronájmy prostor dalším subjektům.

- **Bezdrátové systémy:**
 - P-t-P
 - P-t-MP
- **Kabelové TV**
- **xDSL technologie**

Výhody/nevýhody bezdrátových systémů

- Pracují ve volném pásmu 2,4 GHz – velké rušení
- Pracují v licencovaném pásmu 3,5 Ghz – nedostatek volných kmitočtů v žádaných lokalitách
- Až na výjimky systémy potřebují přímou viditelnost mezi terminálovou a základnovou stanicí.
- Systémy dokáží připojit zákazníky na velké vzdálenosti – jednotky až desítky kilometrů.

Výhody/nevýhody kabelových TV

- **Velmi vysoké náklady na vybudování potřebné infrastruktury**

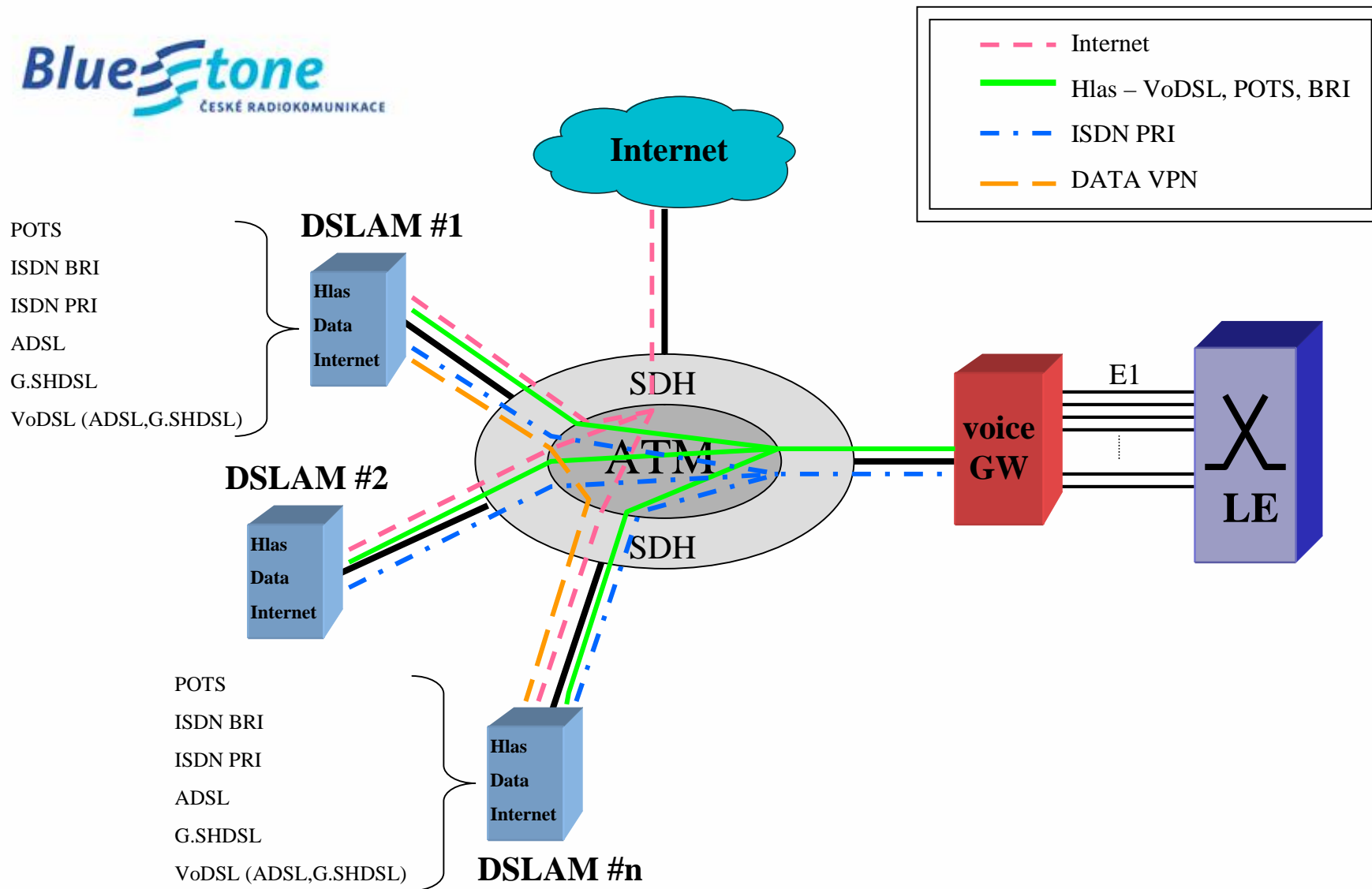
- Využívají stávající metalická vedení – cenová úspora
- Vysoké přenosové rychlosti – podle technologie (ADSL, ADSL2, ADSL2+, SHDSL, VDSL, ...)
- ADSL a VDSL umožňují paralelní provoz s HTS nebo ISDN BRI
- Doplnkové služby: distribuce TV, video na přání (VoD), VoDSL, video konference, hry, ...

- Relativně krátké přenosové vzdálenosti – podle technologie (100-ky metrů až jednotky kilometrů)
- Kvalita metalického vedení

- **Digitální účastnická linka**
- **Využívá stávající metalická vedení**
- **Služby: internet, data, hlas a doplňkové služby**

- **ADSL**
 - Asymetrický směr přenosu
 - Upstream až 640 kbit/s
 - Downstream až 8 Mbit/s
 - Vzdálenost až 3 km

- **SHDSL**
 - Symetrický směr přenosu
 - Vzdálenost 2,4 km pro max. přenosovou rychlost 2,3 Mbit/s



- Od března je síť v testovacím provozu
- Komerční provoz: přelom května a června 2004
- Lokality: Praha a České Budějovice

- ADSL 512/128 kbit/s 1:5 1 – 5 HTS
- ADSL 1024/256 kbit/s 1:5 1 – 5 HTS
- ADSL 2048/512 kbit/s 1:5 1 – 5 HTS

- SHDSL 512 kbit/s 1:1 1 – 4 ISDN BRI
- SHDSL 1024 kbit/s 1:1 1 – 4 ISDN BRI
- SHDSL 2048 kbit/s 1:1 1 – 4 ISDN BRI



Děkuji za pozornost.